

## **Anfahrt zur Allianz Arena mit dem Kraftfahrzeug** (mit Übersichtsplänen)

**Fahren Sie mit dem Bus oder Pkw an, empfehlen wir Ihnen dringend, der aktuell angezeigten Wechselwegweisung sowohl im Stadtgebiet als auch auf den Autobahnen zum Stadion und zu den Parkplätzen zu folgen. Nutzen Sie im Stadionbereich zur Anfahrt zu den Parkhäusern alle freigegebenen Fahrstreifen!**

- Aus **Richtung Westen von der Autobahn A 8 Stuttgart - München kommend**, fahren Sie am Autobahndreieck München-Eschenried auf die Autobahn A 99 und weiter bis zur Anschlussstelle München-Fröttmaning-Nord (AS 12b).
- Kommen Sie **aus Richtung Norden über die Autobahn A 9 Nürnberg - München**, folgen Sie am Autobahnkreuz Neufahrn der angezeigten Wegweisung entweder weiter über die A 9 zur Anschlussstelle München-Fröttmaning-Süd (AS 73) oder über die A 92 zum Autobahndreieck München-Feldmoching. Dort fahren Sie auf der A 99 in Richtung Salzburg bis zur nahegelegenen Anschlussstelle München-Fröttmaning-Nord (AS 12b).

Beachten Sie am Autobahnkreuz Neufahrn unbedingt die Wechselwegweisung zum Stadion, um eine mögliche Überlastung der Anschlussstelle München-Fröttmaning-Süd zu vermeiden!

- Aus **Richtung Süden und Osten über die Autobahn A 99** kommend, wechseln Sie am Autobahnkreuz München-Nord auf die Autobahn A 9 in Fahrtrichtung München über und fahren bis zur Anschlussstelle München-Fröttmaning-Süd (AS 73).
- Kommen Sie **aus der Landeshauptstadt**, fahren Sie auf der Autobahn A 9 München - Nürnberg bis zur Anschlussstelle München-Fröttmaning-Süd (AS 73) oder über die Ingolstädter Straße zur Anschlussstelle München-Neuherberg der Autobahn A 99 und von dort zur Anschlussstelle München-Fröttmaning-Nord (AS 12b).

**Nutzen Sie auch die Möglichkeiten, die Ihnen Park+Ride bietet. Stellen Sie Ihr Fahrzeug in einer P+R-Anlage ab und fahren mit den öffentlichen Verkehrsmitteln im MVV ohne Stress zum Stadion weiter. Die U-Bahnlinie U 6 bringt Sie direkt nach Fröttmaning.**

### **Busparken**

Auf dem Stadiongelände stehen drei große Busparkplätze zur Verfügung. Die beiden im Norden liegenden Plätze Mitte und Nord sind am günstigsten über die Anschlussstelle München-Fröttmaning-Nord der Autobahn A 99 anzufahren. Der im Süden angelegte Busparkplatz sollte über die Anschlussstelle München-Fröttmaning-Süd der Autobahn A 9 angefahren werden.

Den Fanbussen des FC Bayern wird die Anfahrt des im Süden gelegenen Busparkplatzes empfohlen. Die Fan-Busse des TSV 1860 München fahren den im Norden gelegenen Busparkplatz Mitte an.

**Das Stadion ist mit dem Pkw, Bus oder Motorrad nur über die Autobahnen erreichbar!**

## Der schnellste Weg von der Allianz Arena nach Hause

- Folgen Sie nach der Ausfahrt aus den Parkhäusern unbedingt den Hinweisen des Verkehrsleitsystems!
- Nutzen Sie zur Abfahrt alle freigegebenen Fahrstreifen!
- Fahren Sie auf dem kürzestem Weg zur Autobahn. Vermeiden Sie es, im Interesse eines weitgehend reibungslosen Verkehrsabflusses auf den Straßen im Stadionumfeld zu wenden!
- Bleiben Sie nicht unnötig stehen und behindern dadurch die anderen Kraftfahrer!

### Abfahrt über die Anschlussstelle München-Fröttmaning-Nord der Autobahn A 99

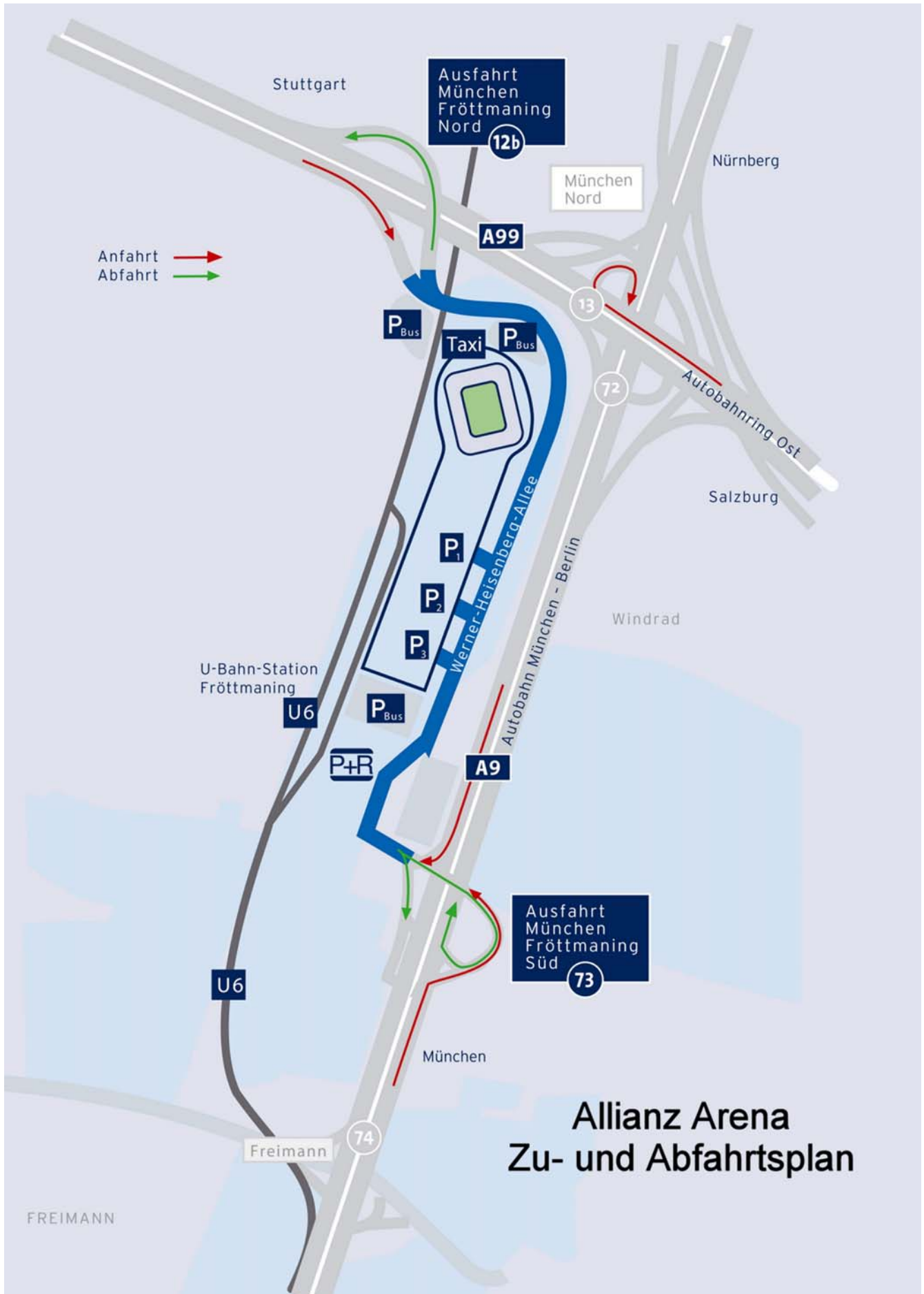
Sie können bequem und zeitsparend über die Anschlussstelle München-Fröttmaning-Nord der Autobahn A 99 Umfahrung München in alle Richtungen, also nicht nur in Richtung Stuttgart, sondern auch in die Landeshauptstadt hinein sowie in die Richtungen Nürnberg, Deggendorf/Passau und Salzburg, fahren.

- Ist Ihr Ziel **München** oder wollen Sie zu den **Autobahnen A 96 München - Lindau** bzw. **A 95 München - Garmisch-Partenkirchen**, benutzen Sie in diesem Fall die nahegelegene Anschlussstelle München-Neuherberg (AS 12a), fahren über die B 13 (Ingolstädter Straße) in Richtung Landeshauptstadt weiter und folgen dann den Wegweisungen über den Mittleren Ring.
- Wollen Sie in **Richtung Nürnberg** oder **Deggendorf/Passau** fahren, benutzen Sie die Autobahn A 99 bis zum Autobahndreieck München-Feldmoching (AD 11) und wechseln dort auf die Autobahn A 92 in Fahrtrichtung Deggendorf. Am Autobahnkreuz Neufahrn (AK 4) haben Sie dann die Möglichkeit, auf die Autobahn A 9 in Richtung Nürnberg aufzufahren oder geradeaus in Richtung Deggendorf/Passau weiterzufahren.
- Müssen Sie in **Richtung Autobahnkreuz München-Süd**, zur **Autobahn A 8 München - Salzburg** oder zur **Autobahn A 94 München - Mühldorf - Simbach** fahren, verlassen Sie die Autobahn an der nächsten Anschlussstelle München-Neuherberg (AS 12a) und fahren Sie wieder auf der Autobahn in Richtung Autobahnkreuz München-Nord zurück.

### Abfahrt über die Anschlussstelle München-Fröttmaning-Süd der Autobahn A 9

Über die AS München-Fröttmaning-Süd der Autobahn A 9 München - Nürnberg können Sie sowohl in Richtung Landeshauptstadt fahren als auch am nahegelegenen Autobahnkreuz München-Nord **in alle Richtungen** verzweigen. Folgen Sie dann am Autobahnkreuz der amtlichen Wegweisung.

Anlagen: 2 Übersichtspläne



## Allianz Arena Zu- und Abfahrtsplan

## Zufahrtsrouten zur Allianz Arena

Bitte folgen Sie immer  
der dynamischen Be-  
schilderung zur



Sie werden die Arena  
dann schnellstmöglich  
erreichen.

